

XPS 15

Brukerhåndbok

Datamaskinmodell: XPS 9530

Forskriftsmodell: P31F

Forskriftstype: P31F001



Merknader, forholdsregler og advarsler



MERK: Et OBS!-avsnitt inneholder viktig informasjon som gjør at du kan bruke datamaskinen mer effektivt.



FORHOLDSREGEL: VIKTIG angir potensiell fare for maskinvaren eller tap av data hvis du ikke følger instruksjonene.



ADVARSEL: ADVARSEL angir potensiell fare for skade på eiendom, personskade eller død.

© 2013 Dell Inc.

Varemerker som brukes i denne teksten: Dell™, DELL-logoen og XPST™ er varemerker som tilhører Dell Inc.

Innhold

Før du arbeider inne i datamaskinen	7
Før du begynner	7
Anbefalte verktøy	7
Sikkerhetsanvisninger.	8
Etter at du har arbeidet inne i datamaskinen.	9
Fjerne bunndekslet	10
Prosedyre	10
Sette tilbake bunndekslet	12
Prosedyre	12
Ta av systemmerket	13
Før jobben	13
Prosedyre	13
Sette på igjen systemmerket.	15
Prosedyre	15
Etter jobben	15
Ta ut et batteri	16
Før jobben	16
Prosedyre	16
Skifte batteri	17
Prosedyre	17
Etter jobben	17
Fjerne NFC-kortet	18
Før jobben	18
Prosedyre	18
Sette tilbake NFC-kortet	19
Prosedyre	19
Etter jobben	19


Ta ut harddisken	20
Før jobben	20
Prosedyre	21
Sette inn harddisken(e)	23
Prosedyre	23
Etter jobben	23
Ta av høyttalerne	24
Før jobben	24
Prosedyre	24
Sette inn høyttalerne	25
Prosedyre	25
Etter jobben	25
Ta ut trådløskortet	26
Før jobben	26
Prosedyre	26
Sette inn trådløskortet	27
Prosedyre	27
Etter jobben	27
Ta ut klokkebatteriet	28
Før jobben	28
Prosedyre	28
Sette inn klokkebatteriet	29
Prosedyre	29
Etter jobben	29
Ta ut mSATA-kortet	30
Før jobben	30
Prosedyre	30
Sette inn mSATA-kortet	32
Prosedyre	32
Etter jobben	32

Fjerne viftene	33
Før jobben	33
Prosedyre	33
Sette tilbake viftene	34
Prosedyre	34
Etter jobben	34
Ta ut kjøleenheten	35
Før jobben	35
Prosedyre	35
Sette inn prosessorkjøleenheten	36
Prosedyre	36
Etter jobben	36
Ta ut strømadapterporten	37
Før jobben	37
Prosedyre	37
Sette inn strømadapterporten	38
Prosedyre	38
Etter jobben	38
Ta ut I/U-kortet	39
Før jobben	39
Prosedyre	39
Sette inn I/U-kortet	41
Prosedyre	41
Etter jobben	41
Ta ut minnemodul(er)	42
Før jobben	42
Prosedyre	42
Sette inn minnemodulen(e)	43
Prosedyre	43
Etter jobben	43

Ta ut hovedkortet	44
Før jobben	44
Prosedyre	45
Sette inn hovedkortet	48
Prosedyre	48
Etter jobben	48
Skrive inn servicemerket i BIOS	48
Ta av tastaturet	49
Før jobben	49
Prosedyre	49
Sette på tastaturet	52
Prosedyre	52
Etter jobben	52
Ta av skjermenheten	53
Før jobben	53
Prosedyre	54
Sette på skjermenheten	57
Prosedyre	57
Etter jobben	57
Ta av håndleddstøtten	58
Før jobben	58
Prosedyre	59
Sette på plass håndleddstøtten	61
Prosedyre	61
Etter jobben	61
Flashoppdatere BIOS	62

Før du arbeider inne i datamaskinen

Før du begynner

 **FØRHOLDSREGEL: Lagre og lukk alle åpne filer og avslutt alle åpne programmer før du slår av datamaskinen, slik at du unngår å miste data.**

- 1 Lagre og lukk alle åpne filer og avslutt alle åpne programmer.
- 2 Flytt musepekeren til øverste eller nederste høyre hjørne av skjermen for å åpne perleraden. Klikk deretter **Innstillinger**→ **Strøm**→ **Slå av**.



MERK: Hvis du bruker et annet operativsystem, må du se dokumentasjonen til operativsystemet for å finne instruksjoner for hvordan du avslutter og slår av.

- 3 Etter at datamaskin en er slått av må du koble den fra strømmettet.
- 4 Koble fra alle kabler, slik som strøm- og USB-kablene.
- 5 Koble alt tilkoblet utstyr fra datamaskinen.









Anbefalte verktøy

Veiledningene i dette dokumentet kan kreve at du bruker følgende verktøy:

- En stjerneskrutrekker
- Plastspiss

Sikkerhetsanvisninger

Følg disse retningslinjene for sikkerhet for å verne om din egen sikkerhet og beskytte datamaskinen mot mulig skade.

-  **ADVARSEL:** Før du arbeider inne i datamaskinen, må du lese sikkerhetsinformasjonen som fulgte med datamaskinen. Du finner mer informasjon om god sikkerhetspraksis på hjemmesiden for overholdelse av forskrifter (Regulatory Compliance) på dell.com/regulatory_compliance.
-  **ADVARSEL:** Koble fra alle strømkilder før du åpner datamaskindekselet eller paneler. Når du er ferdig med arbeidet inni datamaskinen, setter du plass alle deksler, paneler og skruer før du kobler til strømkilden.
-  **FORHOLDSREGEL:** Det er bare sertifiserte serviceteknikere som er autorisert til å ta av datamaskindekslet og få tilgang til de innvendige komponentene i datamaskinen. Se sikkerhetsinstruksjonene hvis du trenger fullstendig informasjon om forholdsregler for sikkerhet, utføring av arbeid inne i datamaskinen og beskyttelse mot elektrostatisk utladning.
-  **FORHOLDSREGEL:** Sørg for at arbeidsflaten er plan og ren slik at du ikke skader datamaskinen.
-  **FORHOLDSREGEL:** Når du kobler fra en kabel, må du trekke i kontakten eller i strekkavlastningsløkken og ikke i selve kabelen. Noen kabler har kontakter med låsetapper eller tommelskruer som du må løsne før du kobler fra kabelen. Når du kobler fra kabler, må du sørge for å ha dem jevnt innrettet slik at du ikke bøyer noen av kontaktpinnene. Når du kobler til kabler, må du passe på at kontaktene og portene er riktig vei og innrettet etter hverandre.
-  **FORHOLDSREGEL:** For å unngå å skade komponenter og kort må du holde dem i kantene og unngå å berøre pinner og kontakter.
-  **FORHOLDSREGEL:** Sørg for at du er jordet ved å berøre en umalt metallflate før du håndterer deler inne i datamaskinen. Under arbeidet må du med jevne mellomrom berøre en umalt metallflate for å lade ut statisk elektrisitet som kan skade de interne komponentene.
-  **FORHOLDSREGEL:** Trykk inn og løs ut eventuelle kort fra mediekortleseren.

Etter at du har arbeidet inne i datamaskinen



FORHOLDSREGEL: Hvis du lar løse skruer ligge igjen inne i datamaskinen din, kan dette skade datamaskinen slik at den ikke fungerer.

- 1 Skru inn alle skruer og påse at det ikke er noen løse skruer inne i datamaskinen.
- 2 Koble til alle eksterne enheter, kabler, kort og andre del(er) som du tok ut før du startet arbeidet.
- 3 Koble datamaskinen til et støpsel.
- 4 Slå på datamaskinen.

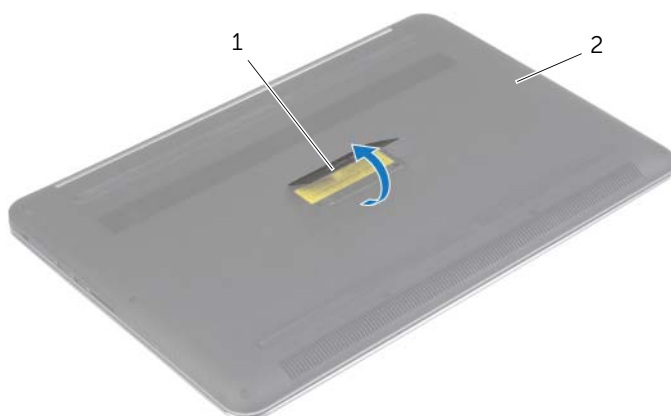
Fjerne bunndekslet



ADVARSEL: Før du gjør noe arbeid inne i datamaskinen, må du lese sikkerhetsinformasjonen som fulgte med datamaskinen og følge trinnene i "Før du arbeider inne i datamaskinen" på side 7. Etter at du har jobbet inni datamaskinen, må du følge anvisningene i "Etter at du har arbeidet inne i datamaskinen" på side 9. Du finner mer informasjon om god sikkerhetspraksis på hjemmesiden for overholdelse av forskrifter (Regulatory Compliance) på dell.com/regulatory_compliance.

Prosedyre

- 1 Lukk skjermen og snu datamaskinen.
- 2 Snu systemmerket og plasser på på basedekselenheten.



1 systemmerke

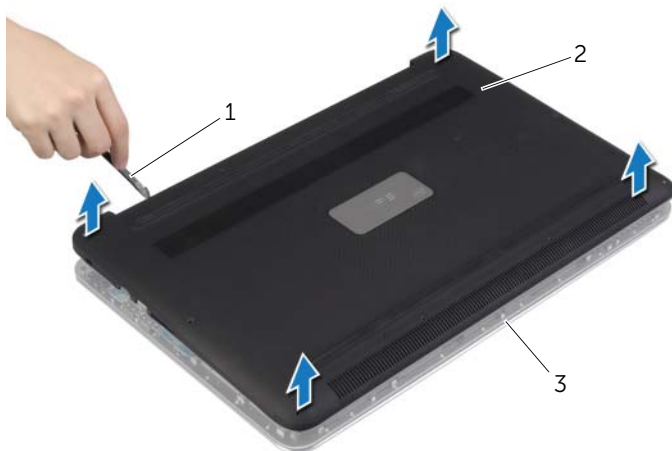
2 basedekselenhet

- 3 Skru ut skruene som fester bunndekslet til håndleddstøtten.



1 skruer (12)

- 4 Bruk en plaststift for å presse bunndekslet ut av håndleddstøtten.



1 plastspiss

2 basedekselenhet

3 håndleddstøtte

Sette tilbake bunndekslet



ADVARSEL: Før du gjør noe arbeid inne i datamaskinen, må du lese sikkerhetsinformasjonen som fulgte med datamaskinen og følge trinnene i "Før du arbeider inne i datamaskinen" på side 7. Etter at du har jobbet inni datamaskinen, må du følge anvisningene i "Etter at du har arbeidet inne i datamaskinen" på side 9. Du finner mer informasjon om god sikkerhetspraksis på hjemmesiden for overholdelse av forskrifter (Regulatory Compliance) på dell.com/regulatory_compliance.

Prosedyre

- 1 Plasser bunndekslet på håndleddstøtten, og trykk det på plass.
- 2 Sett tilbake de åtte skruene som fester bunndekslet til håndleddstøtten.
- 3 Snu emblemet og klikk det på plass.
- 4 Snu datamaskinen, åpne skjermen, og slå på datamaskinen.

Ta av systemmerket

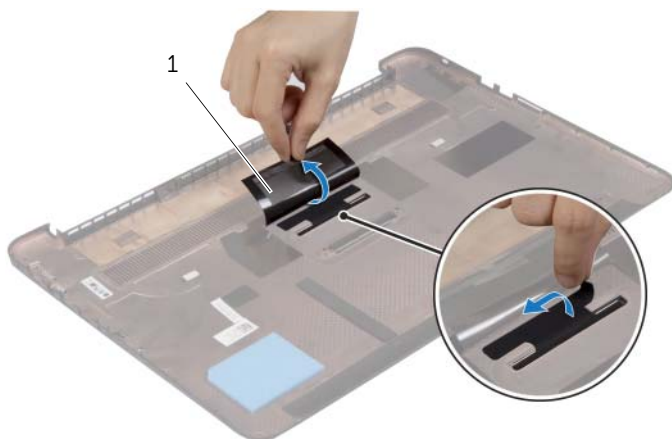
⚠ ADVARSEL: Før du gjør noe arbeid inne i datamaskinen, må du lese sikkerhetsinformasjonen som fulgte med datamaskinen og følge trinnene i "Før du arbeider inne i datamaskinen" på side 7. Etter at du har jobbet inni datamaskinen, må du følge anvisningene i "Etter at du har arbeidet inne i datamaskinen" på side 9. Du finner mer informasjon om god sikkerhetspraksis på hjemmesiden for lovbestemte krav dell.com/regulatory_compliance.

Før jobben

Ta av bunndekslet. Se "Fjerne bunndekslet" på side 10.

Prosedyre

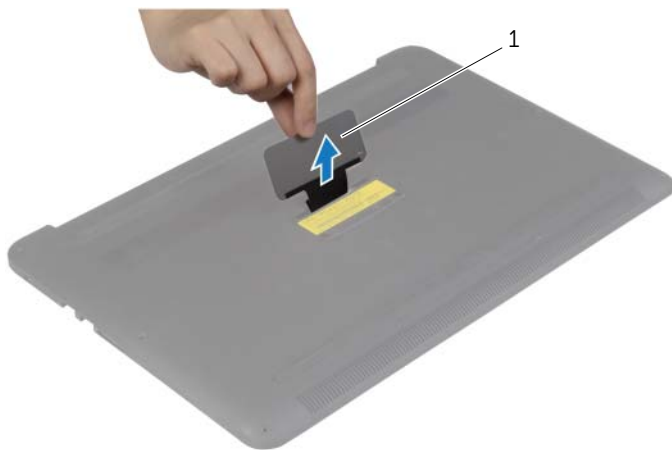
- 1 Trekk av Mylar som fester systemmerket til bunndekslet.



1 Mylar (2)

- 2 Snu basedekselenheten rundt.

- 3 Frigjør tappen på systemmerket fra sporet i bunndekslet.
- 4 Løft systemmerket av basedekselenheten.



1 systemmerke

Sette på igjen systemmerket



ADVARSEL: Før du gjør noe arbeid inne i datamaskinen, må du lese sikkerhetsinformasjonen som fulgte med datamaskinen og følge trinnene i "Før du arbeider inne i datamaskinen" på side 7. Etter at du har jobbet inni datamaskinen, må du følge anvisningene i "Etter at du har arbeidet inne i datamaskinen" på side 9. Du finner mer informasjon om god sikkerhetspraksis på hjemmesiden for lovbestemte krav [dell.com/regulatory_compliance](https://www.dell.com/regulatory_compliance).

Prosedyre

- 1 Skyv tappen på systemmerket inn i sporene på bunndekslet og klikk systemmerket på plass.
- 2 Snu basedekselenheten rundt.
- 3 Fest Mylaren som fester systemmerket til bunndekslet.

Etter jobben

Sett på bunndekselet. Se "Sette tilbake bunndekslet" på side 12.

Ta ut et batteri

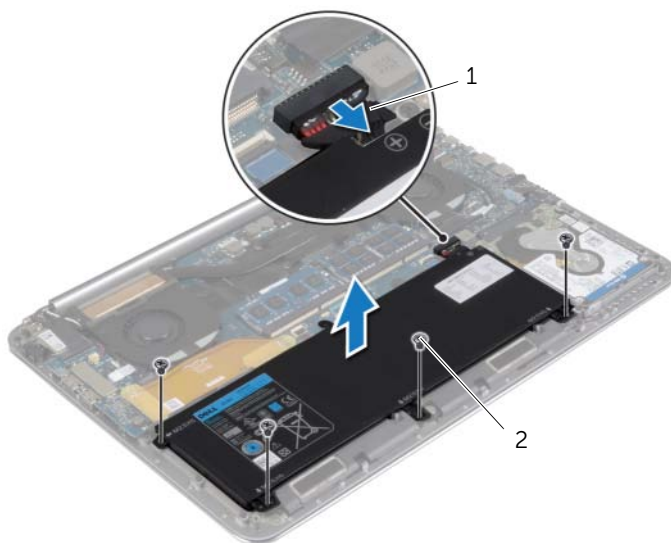
⚠ ADVARSEL: Før du gjør noe arbeid inne i datamaskinen, må du lese sikkerhetsinformasjonen som fulgte med datamaskinen og følge trinnene i "Før du arbeider inne i datamaskinen" på side 7. Etter at du har jobbet inni datamaskinen, må du følge anvisningene i "Etter at du har arbeidet inne i datamaskinen" på side 9. Du finner mer informasjon om god sikkerhetspraksis på hjemmesiden for overholdelse av forskrifter (Regulatory Compliance) på dell.com/regulatory_compliance.

Før jobben

Ta av bunndekslet. Se "Fjerne bunndekslet" på side 10.

Prosedyre

- 1 Skru ut skruene som fester batteriet til håndleddstøtten.
- 2 Koble batterikabelen fra hovedkortet.
- 3 Løft batteriet av håndleddstøtten.



1 batterikabel

2 skruer (4)

- 4 Snu datamaskinen, åpne skjermen, og trykk på strømknappen i omtrent fem sekunder for å jorde hovedkortet.

Skifte batteri



ADVARSEL: Før du gjør noe arbeid inne i datamaskinen, må du lese sikkerhetsinformasjonen som fulgte med datamaskinen og følge trinnene i "Før du arbeider inne i datamaskinen" på side 7. Etter at du har jobbet inni datamaskinen, må du følge anvisningene i "Etter at du har arbeidet inne i datamaskinen" på side 9. Du finner mer informasjon om god sikkerhetspraksis på hjemmesiden for overholdelse av forskrifter (Regulatory Compliance) på dell.com/regulatory_compliance.

Prosedyre

- 1 Innrett skruehullene på batteriet med skruehullene på håndleddstøtten.
- 2 Skru inn skruene som fester batteriet til håndleddstøtten.
- 3 Koble batterikabelen til hovedkortet.

Etter jobben

Sett på bunndekslet. Se "Sette tilbake bunndekslet" på side 12.

Fjerne NFC-kortet



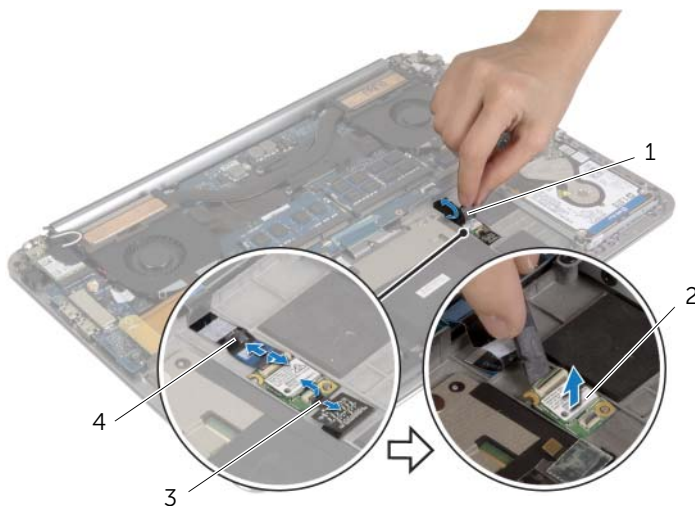
ADVARSEL: Før du gjør noe arbeid inne i datamaskinen, må du lese sikkerhetsinformasjonen som fulgte med datamaskinen og følge trinnene i "Før du arbeider inne i datamaskinen" på side 7. Etter at du har jobbet inni datamaskinen, må du følge anvisningene i "Etter at du har arbeidet inne i datamaskinen" på side 9. Du finner mer informasjon om god sikkerhetspraksis på hjemmesiden for lovbestemte krav dell.com/regulatory_compliance.

Før jobben

- 1 Ta av bunndekslet. Se "Fjerne bunndekslet" på side 10.
- 2 Ta ut batteriet. Se "Ta ut et batteri" på side 16.

Prosedyre

- 1 Fjern det klebrige skummet fra NFC-kortet og NFC-kabelen.
- 2 Løft tilkoblingslåsene og koble NFC-kabelen og antennekabelen fra NFC-kortet.
- 3 Bruk en plaststift for å presse NFC-kortet ut av håndleddstøtten.



1 klebende puter (2)

2 NFC-kort

3 antennekabel

4 NFC-kabel

Sette tilbake NFC-kortet



ADVARSEL: Før du gjør noe arbeid inne i datamaskinen, må du lese sikkerhetsinformasjonen som fulgte med datamaskinen og følge trinnene i "Før du arbeider inne i datamaskinen" på side 7. Etter at du har jobbet inni datamaskinen, må du følge anvisningene i "Etter at du har arbeidet inne i datamaskinen" på side 9. Du finner mer informasjon om god sikkerhetspraksis på hjemmesiden for lovbestemte krav [dell.com/regulatory_compliance](https://www.dell.com/regulatory_compliance).

Prosedyre

- 1 Bruk justeringspinnene på håndleddstøtten til å plassere NFC-kortet på håndleddstøtten.
- 2 Skyv NFC-kabelen og antennekabelen inn i de rette kontaktene på NFC-kortet, og trykk ned kontaktlåsene slik at kablene blir festet.
- 3 Fest det klebrige skummet på NFC-kortet og NFC-kabelen.

Etter jobben

- 1 Sett tilbake batteriet. Se "Skifte batteri" på side 17.
- 2 Sett på bunndekslet. Se "Sette tilbake bunndekslet" på side 12.

Ta ut harddisken



ADVARSEL: Før du gjør noe arbeid inne i datamaskinen, må du lese sikkerhetsinformasjonen som fulgte med datamaskinen og følge trinnene i "Før du arbeider inne i datamaskinen" på side 7. Etter at du har jobbet inni datamaskinen, må du følge anvisningene i "Etter at du har arbeidet inne i datamaskinen" på side 9. Du finner mer informasjon om god sikkerhetspraksis på hjemmesiden for lovbestemte krav [dell.com/regulatory_compliance](https://www.dell.com/regulatory_compliance).



FORHOLDSREGEL: For å unngå tap av data må du ikke ta ut harddisken mens datamaskinen er på eller i hvilemodus.



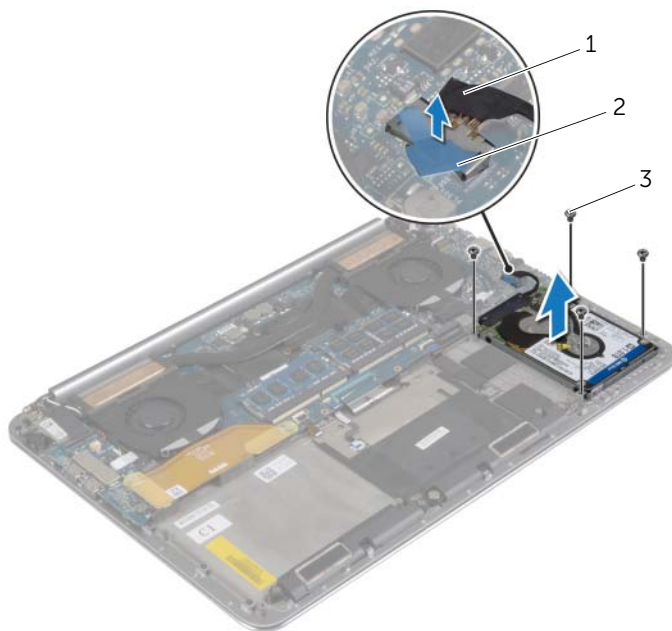
FORHOLDSREGEL: Harddisker er ekstremt skjøre. Vær varsom når du håndterer harddisken.

Før jobben

- 1 Ta av bunndekselet. Se "Fjerne bunndekslet" på side 10.
- 2 Ta ut batteriet. Se "Ta ut et batteri" på side 16.

Prosedyre

- 1 Skru ut skruene som fester harddiskenheten til håndleddstøtten.
- 2 Koble harddiskkabelen fra hovedkortet ved hjelp av uttrekkstappen.

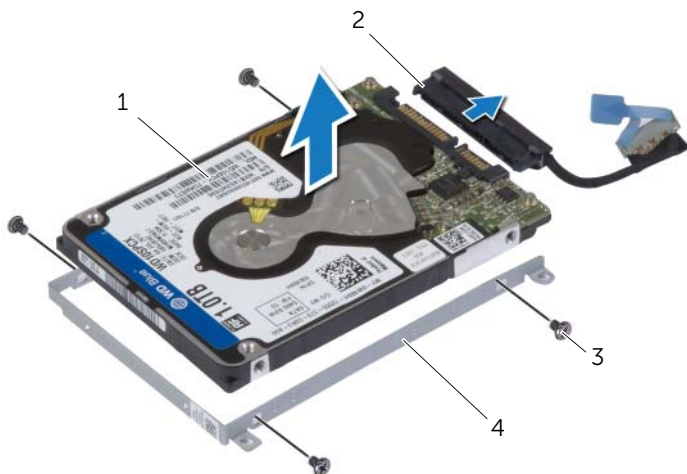


1 harddiskkabel

2 uttrekkstapp

3 skruer (4)

- 3 Løft harddiskenheten ut fra håndleddstøtten.
- 4 Koble mellomstykket fra harddiskenheten.
- 5 Skru ut skruene som fester harddiskbraketten til harddisken.
- 6 Løft harddisken av harddiskbraketten



1	harddisk	2	mellomstykke
3	skruer (4)	4	harddiskbrakett

Sette inn harddisken(e)



ADVARSEL: Før du gjør noe arbeid inne i datamaskinen, må du lese sikkerhetsinformasjonen som fulgte med datamaskinen og følge trinnene i "Før du arbeider inne i datamaskinen" på side 7. Etter at du har jobbet inni datamaskinen, må du følge anvisningene i "Etter at du har arbeidet inne i datamaskinen" på side 9. Du finner mer informasjon om god sikkerhetspraksis på hjemmesiden for lovbestemte krav dell.com/regulatory_compliance.



FORHOLDSREGEL: Harddisker er ekstremt skjøre. Vær varsom når du håndterer harddisken.

Prosedyre

- 1 Innrett skruerhullene på harddiskbraketten med skruerhullene på harddisken.
- 2 Skru inn skruene som fester harddiskbraketten til harddisken.
- 3 Koble mellomstykket til harddiskenheten.
- 4 Innrett skruerhullene på harddiskenheten med skruerhullene på håndleddsstøtten.
- 5 Skru inn igjen skruene som fester harddiskenheten til håndleddsstøtten.
- 6 Koble harddiskkabelen til kontakten på hovedkortet.

Etter jobben

- 1 Sett tilbake batteriet. Se "Skifte batteri" på side 17.
- 2 Sett på bunndekslet. Se "Sette tilbake bunndekslet" på side 12.

Ta av høyttalerne

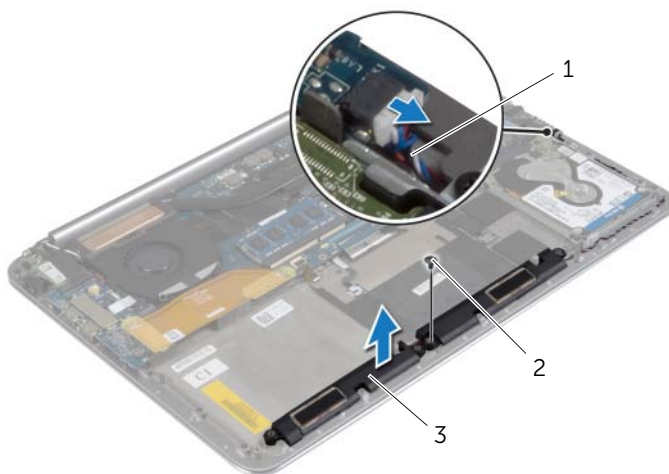
ADVARSEL: Før du gjør noe arbeid inne i datamaskinen, må du lese sikkerhetsinformasjonen som fulgte med datamaskinen og følge trinnene i "Før du arbeider inne i datamaskinen" på side 7. Etter at du har jobbet inni datamaskinen, må du følge anvisningene i "Etter at du har arbeidet inne i datamaskinen" på side 9. Du finner mer informasjon om god sikkerhetspraksis på hjemmesiden for overholdelse av forskrifter (Regulatory Compliance) på dell.com/regulatory_compliance.

Før jobben

- 1 Ta av bunndekselet. Se "Fjerne bunndekslet" på side 10.
- 2 Ta ut batteriet. Se "Ta ut et batteri" på side 16.

Prosedyre

- 1 Koble høyttalerkabelen fra hovedkortet.
- 2 Noter deg hvordan høyttalerkabelen er lagt, og fjern kablene forsiktig fra føringssporene.
- 3 Fjern skruen som holder høyttalerne festet til håndleddsstøtten.
- 4 Løft høyttalerne sammen med høyttalerkabelen vekk fra håndleddsstøtten.



1 høyttalerkabel

2 skruer

3 høyttalere (2)

Sette inn høyttalerne



ADVARSEL: Før du gjør noe arbeid inne i datamaskinen, må du lese sikkerhetsinformasjonen som fulgte med datamaskinen og følge trinnene i "Før du arbeider inne i datamaskinen" på side 7. Etter at du har jobbet inni datamaskinen, må du følge anvisningene i "Etter at du har arbeidet inne i datamaskinen" på side 9. Du finner mer informasjon om god sikkerhetspraksis på hjemmesiden for overholdelse av forskrifter (Regulatory Compliance) på dell.com/regulatory_compliance.

Prosedyre

- 1 Bruk justeringspinnene på håndleddstøtten til å plassere høyttalerne i rett posisjon på håndleddstøtten.
- 2 Sett tilbake skruen som fester høyttalerne til håndleddsstøtten.
- 3 Før høyttalerkabelen gjennom kabelføringene på håndleddsstøtten.
- 4 Koble høyttalerkabelen til hovedkortet.

Etter jobben

- 1 Sett tilbake batteriet. Se "Skifte batteri" på side 17.
- 2 Sett på bunndekslet. Se "Sette tilbake bunndekslet" på side 12.

Ta ut trådløskortet

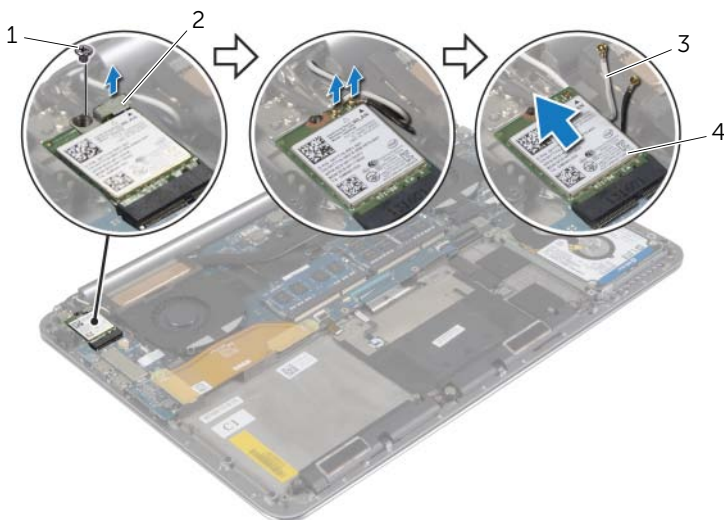
⚠ ADVARSEL: Før du gjør noe arbeid inne i datamaskinen, må du lese sikkerhetsinformasjonen som fulgte med datamaskinen og følge trinnene i "Før du arbeider inne i datamaskinen" på side 7. Etter at du har jobbet inni datamaskinen, må du følge anvisningene i "Etter at du har arbeidet inne i datamaskinen" på side 9. Du finner mer informasjon om god sikkerhetspraksis på hjemmesiden for overholdelse av forskrifter (Regulatory Compliance) på dell.com/regulatory_compliance.

Før jobben

- 1 Ta av bunndekselet. Se "Fjerne bunndekslet" på side 10.
- 2 Ta ut batteriet. Se "Ta ut et batteri" på side 16.

Prosedyre

- 1 Fjern skruen som holder braketten til trådløskortet og selve trådløskortet til håndleddsstøtten.
- 2 Koble antennekablene fra trådløskortet.
- 3 Skyv trådløskortet ut av kontakten på I/U-kortet.



1 skruen

2 brakett til trådløskortet

3 antennekabler (2)

4 trådløskort

Sette inn trådløskortet



ADVARSEL: Før du gjør noe arbeid inne i datamaskinen, må du lese sikkerhetsinformasjonen som fulgte med datamaskinen og følge trinnene i "Før du arbeider inne i datamaskinen" på side 7. Etter at du har jobbet inni datamaskinen, må du følge anvisningene i "Etter at du har arbeidet inne i datamaskinen" på side 9. Du finner mer informasjon om god sikkerhetspraksis på hjemmesiden for overholdelse av forskrifter (Regulatory Compliance) på dell.com/regulatory_compliance.

Prosedyre



FORHOLDSREGEL: For å unngå skade på trådløskortet må du ikke legge noen kabler under det.

- 1 Innrett sporene på trådløskortet med tappen i kontakten for trådløskortet på I/U-kortet.
- 2 Rett inn skruerhullet på trådløskortet etter skruerhullet på håndleddsstøtten.
- 3 Koble antennekablene til det trådløskortet.
- 4 Innrett skruerhullene på braketten til trådløskortet med skruerhullet på trådløskortet.
- 5 Sett tilbake skruen som holder braketten til trådløskortet og selve trådløskortet til håndleddsstøtten.



MERK: Fargen på antennekablene er synlige nær kabelens tupp.

Tabellen nedenfor viser fargeplanen for antennekablene til trådløskortet datamaskinen støtter.

Kontakter på det trådløskortet	Farge antennekabel
Hoved (hvit trekant)	hvit
Hjelpekontakt (svart trekant)	svart

Etter jobben

- 1 Sett tilbake batteriet. Se "Skifte batteri" på side 17.
- 2 Sett på bunndekselet. Se "Sette tilbake bunndekslet" på side 12.

Ta ut klokkebatteriet

⚠ ADVARSEL: Før du gjør noe arbeid inne i datamaskinen, må du lese sikkerhetsinformasjonen som fulgte med datamaskinen og følge trinnene i "Før du arbeider inne i datamaskinen" på side 7. Etter at du har jobbet inni datamaskinen, må du følge anvisningene i "Etter at du har arbeidet inne i datamaskinen" på side 9. Du finner mer informasjon om god sikkerhetspraksis på hjemmesiden for overholdelse av forskrifter (Regulatory Compliance) på dell.com/regulatory_compliance.

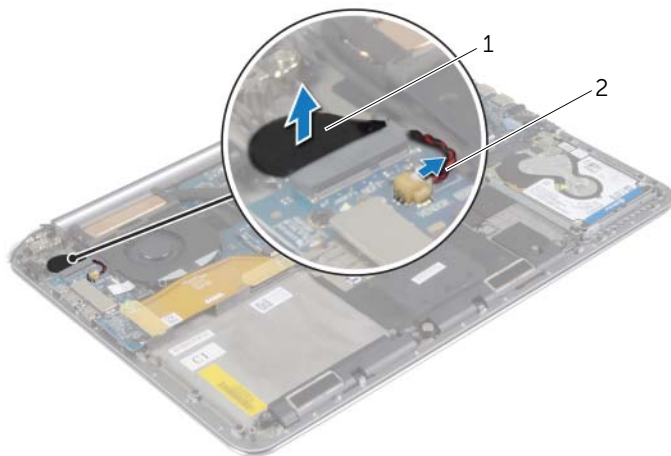
⚠ FORHOLDSREGEL: Når du tar ut klokkebatteriet, blir BIOS-innstillingene tilbakestilt til standardverdiene. Det anbefales at du noterer ned BIOS-innstillingene før du tar ut klokkebatteriet.

Før jobben

- 1 Ta av bunndekslet. Se "Fjerne bunndekslet" på side 10.
- 2 Ta ut batteriet. Se "Ta ut et batteri" på side 16.
- 3 Ta ut det trådløse kortet. Se "Ta ut trådløskortet" på side 26.

Prosedyre

- 1 Koble kabelen til klokkebatteriet fra I/U-kortet.
- 2 Tving forsiktig klokkebatteriet ut av håndleddstøtten.



1 klokkebatteri

2 knappcellebatterikabel

Sette inn klokkebatteriet



ADVARSEL: Før du gjør noe arbeid inne i datamaskinen, må du lese sikkerhetsinformasjonen som fulgte med datamaskinen og følge trinnene i "Før du arbeider inne i datamaskinen" på side 7. Etter at du har jobbet inni datamaskinen, må du følge anvisningene i "Etter at du har arbeidet inne i datamaskinen" på side 9. Du finner mer informasjon om god sikkerhetspraksis på hjemmesiden for overholdelse av forskrifter (Regulatory Compliance) på dell.com/regulatory_compliance.



ADVARSEL: Batteriet kan eksplodere hvis det settes inn feil. Batteriet må bare byttes ut med samme eller tilsvarende type. Kvitt deg med brukte batterier i samsvar med produsentens veiledning.

Prosedyre

- 1 Plasser klokkebatteriet på plass i håndleddstøtten.
- 2 Sett klokkebatterikabelen inn i I/U-kortet.

Etter jobben

- 1 Sett tilbake trådløskortet. Se "Sette inn trådløskortet" på side 27.
- 2 Sett tilbake batteriet. Se "Skifte batteri" på side 17.
- 3 Sett på bunndekslet. Se "Sette tilbake bunndekslet" på side 12.

Ta ut mSATA-kortet



ADVARSEL: Før du gjør noe arbeid inne i datamaskinen, må du lese sikkerhetsinformasjonen som fulgte med datamaskinen og følge trinnene i "Før du arbeider inne i datamaskinen" på side 7. Etter at du har jobbet inni datamaskinen, må du følge anvisningene i "Etter at du har arbeidet inne i datamaskinen" på side 9. Du finner mer informasjon om god sikkerhetspraksis på hjemmesiden for overholdelse av forskrifter (Regulatory Compliance) på dell.com/regulatory_compliance.

Før jobben

- 1 Ta av bunndekslet. Se "Fjerne bunndekslet" på side 10.
- 2 Ta ut batteriet. Se "Ta ut et batteri" på side 16.

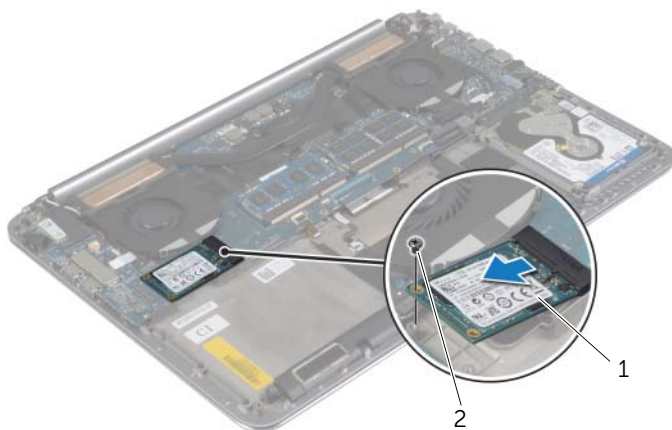
Prosedyre

- 1 Koble I/U-kortets kabel fra hovedkortet og I/U-kortet.



1 kabel til I/U-kortet

- 2 Fjern skruen som fester mSATA-kortet til håndleddsstøtten.
- 3 Skyv og ta mSATA-kortet ut av hovedkortet.



1 mSATA-kort

2 skruer

Sette inn mSATA-kortet



ADVARSEL: Før du gjør noe arbeid inne i datamaskinen, må du lese sikkerhetsinformasjonen som fulgte med datamaskinen og følge trinnene i "Før du arbeider inne i datamaskinen" på side 7. Etter at du har jobbet inni datamaskinen, må du følge anvisningene i "Etter at du har arbeidet inne i datamaskinen" på side 9. Du finner mer informasjon om god sikkerhetspraksis på hjemmesiden for overholdelse av forskrifter (Regulatory Compliance) på dell.com/regulatory_compliance.

Prosedyre

- 1 Innrett hakket på mSATA-kortet med tappen på kontakten til mSATA-kortet.
- 2 Sett mSATA-kortet inn i mSATA-kontakten.
- 3 Rett inn skruetaket på mSATA-kortet etter skruetaket på håndleddstøtten.
- 4 Sett tilbake skruen som fester mSATA-kortet til håndleddstøtten.
- 5 Koble I/U-kortets kabel til hovedkortet og I/U-kortet.

Etter jobben

- 1 Sett tilbake batteriet. Se "Skifte batteri" på side 17.
- 2 Sett på bunndekslet. Se "Sette tilbake bunndekslet" på side 12.

Fjerne viftene



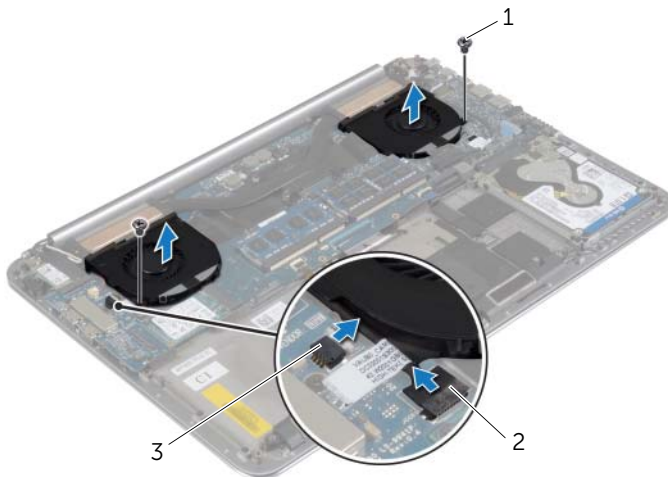
ADVARSEL: Før du gjør noe arbeid inne i datamaskinen, må du lese sikkerhetsinformasjonen som fulgte med datamaskinen og følge trinnene i "Før du arbeider inne i datamaskinen" på side 7. Etter at du har jobbet inni datamaskinen, må du følge anvisningene i "Etter at du har arbeidet inne i datamaskinen" på side 9. Du finner mer informasjon om god sikkerhetspraksis på hjemmesiden for overholdelse av forskrifter (Regulatory Compliance) på dell.com/regulatory_compliance.

Før jobben

- 1 Ta av bunndekselet. Se "Fjerne bunndekslet" på side 10.
- 2 Ta ut batteriet. Se "Ta ut et batteri" på side 16.

Prosedyre

- 1 Fjern skruene som fester viften til hovedkortet.
- 2 Koble kamerakabelen fra I/U-kortet.
- 3 Koble viftekablene fra hovedkortet.
- 4 Løft viftene bort fra håndleddstøtten.



1 skruer (2)

2 kamerakabel

3 viftekabler (2)

Sette tilbake viftene



ADVARSEL: Før du gjør noe arbeid inne i datamaskinen, må du lese sikkerhetsinformasjonen som fulgte med datamaskinen og følge trinnene i "Før du arbeider inne i datamaskinen" på side 7. Etter at du har jobbet inni datamaskinen, må du følge anvisningene i "Etter at du har arbeidet inne i datamaskinen" på side 9. Du finner mer informasjon om god sikkerhetspraksis på hjemmesiden for overholdelse av forskrifter (Regulatory Compliance) på dell.com/regulatory_compliance.

Prosedyre

- 1 Koble viftekablene til hovedkortet.
- 2 Koble kamerakabelen til kontakten på I/U-kortet.
- 3 Innrett skruerhullene på viften med skruerhullene på håndleddstøtten.
- 4 Sett tilbake skruene som fester viftene til håndleddstøtten.

Etter jobben

- 1 Sett tilbake batteriet. Se "Skifte batteri" på side 17.
- 2 Sett på bunndekslet. Se "Sette tilbake bunndekslet" på side 12.

Ta ut kjøleenheten



ADVARSEL: Før du gjør noe arbeid inne i datamaskinen, må du lese sikkerhetsinformasjonen som fulgte med datamaskinen og følge trinnene i "Før du arbeider inne i datamaskinen" på side 7. Etter at du har jobbet inni datamaskinen, må du følge anvisningene i "Etter at du har arbeidet inne i datamaskinen" på side 9. Du finner mer informasjon om god sikkerhetspraksis på hjemmesiden for overholdelse av forskrifter (Regulatory Compliance) på dell.com/regulatory_compliance.

Før jobben

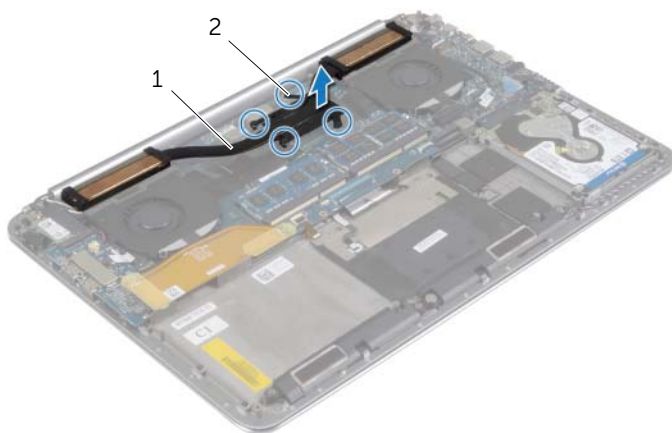
- 1 Ta av bunndekslet. Se "Fjerne bunndekslet" på side 10.
- 2 Ta ut batteriet. Se "Ta ut et batteri" på side 16.

Prosedyre



MERK: Utseendet til kjøleelementet og antallet skruer den har vi variere hvis du har kjøpt datamaskinen med et integrert skjermkort.

- 1 Løsne festeskrueene som holder kjøleenheten til hovedkortet, i sekvensiell rekkefølge (angitt på kjøleenheten).
- 2 Løft kjøleenheten vekk fra hovedkortet.



1 kjøleenhet

2 festeskruer (4)

Sette inn prosessorkjøleenheten



ADVARSEL: Før du gjør noe arbeid inne i datamaskinen, må du lese sikkerhetsinformasjonen som fulgte med datamaskinen og følge trinnene i "Før du arbeider inne i datamaskinen" på side 7. Etter at du har jobbet inni datamaskinen, må du følge anvisningene i "Etter at du har arbeidet inne i datamaskinen" på side 9. Du finner mer informasjon om god sikkerhetspraksis på hjemmesiden for overholdelse av forskrifter (Regulatory Compliance) på dell.com/regulatory_compliance.

Prosedyre

- 1 Innrett skruehullene på kjøleenheten etter skruehullene på hovedkortet.
- 2 Stram til festeskruene som holder kjøleenheten til hovedkortet, i sekvensiell rekkefølge (angitt på kjøleenheten).

Etter jobben

- 1 Sett tilbake batteriet. Se "Skifte batteri" på side 17.
- 2 Sett på bunndekslet. Se "Sette tilbake bunndekslet" på side 12.

Ta ut strømadapterporten

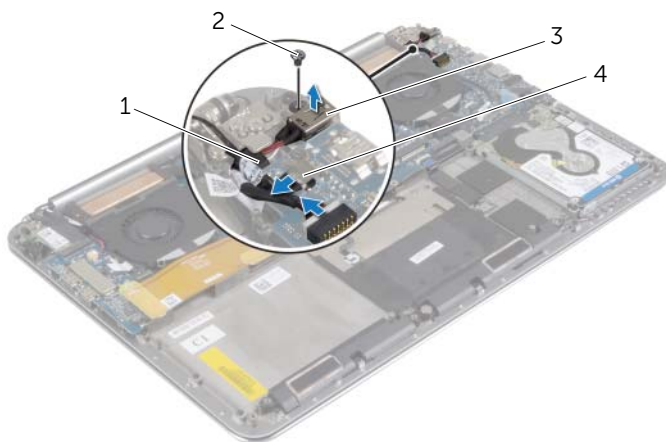
⚠ ADVARSEL: Før du gjør noe arbeid inne i datamaskinen, må du lese sikkerhetsinformasjonen som fulgte med datamaskinen og følge trinnene i "Før du arbeider inne i datamaskinen" på side 7. Etter at du har jobbet inni datamaskinen, må du følge anvisningene i "Etter at du har arbeidet inne i datamaskinen" på side 9. Du finner mer informasjon om god sikkerhetspraksis på hjemmesiden for overholdelse av forskrifter (Regulatory Compliance) på dell.com/regulatory_compliance.

Før jobben

- 1 Ta av bunndekslet. Se "Fjerne bunndekslet" på side 10.
- 2 Ta ut batteriet. Se "Ta ut et batteri" på side 16.

Prosedyre

- 1 Koble kabelen til strømadapterporten fra kontakten på hovedkortet.
- 2 Trekk kabelen til berøringspanelet ut fra hovedkortet.
- 3 Frigjør kabelen til stømkontakten fra under skjermhengslen.
- 4 Fjern skruen som fester strømkontakten til håndleddsstøtten.
- 5 Løft strømkontakten av håndleddsstøtten.



1	kabel til strømadapterport	2	skruen
3	strømadapterport	4	berøringspanekabel

Sette inn strømadapterporten



ADVARSEL: Før du gjør noe arbeid inne i datamaskinen, må du lese sikkerhetsinformasjonen som fulgte med datamaskinen og følge trinnene i "Før du arbeider inne i datamaskinen" på side 7. Etter at du har jobbet inni datamaskinen, må du følge anvisningene i "Etter at du har arbeidet inne i datamaskinen" på side 9. Du finner mer informasjon om god sikkerhetspraksis på hjemmesiden for overholdelse av forskrifter (Regulatory Compliance) på dell.com/regulatory_compliance.

Prosedyre

- 1 Rett inn skruehullet på strømkontakten med skruehullet på håndledsstøtten.
- 2 Skru inn skruen som fester strømkontakten til håndledsstøtten.
- 3 Før kabelen til strømkontakten under skjermhengslen.
- 4 Koble kabelen til berøringspanelet til hovedkortet.
- 5 Koble kabelen til strømkontakten til kontakten på hovedkortet.

Etter jobben

- 1 Sett tilbake batteriet. Se "Skifte batteri" på side 17.
- 2 Sett på bunndekslet. Se "Sette tilbake bunndekslet" på side 12.

Ta ut I/U-kortet

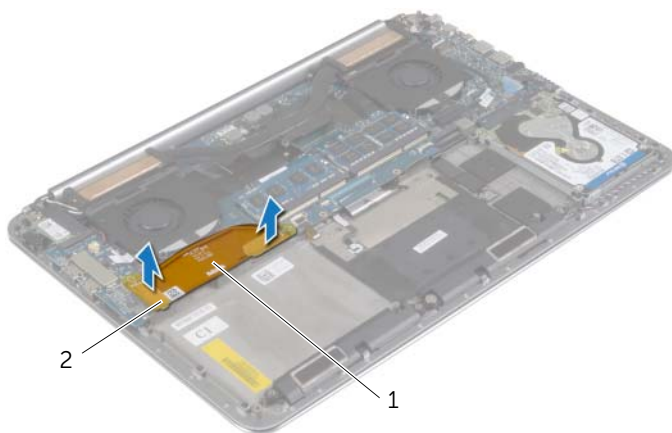
⚠ ADVARSEL: Før du gjør noe arbeid inne i datamaskinen, må du lese sikkerhetsinformasjonen som fulgte med datamaskinen og følge trinnene i "Før du arbeider inne i datamaskinen" på side 7. Etter at du har jobbet inni datamaskinen, må du følge anvisningene i "Etter at du har arbeidet inne i datamaskinen" på side 9. Du finner mer informasjon om god sikkerhetspraksis på hjemmesiden for lovbestemte krav dell.com/regulatory_compliance.

Før jobben

- 1 Ta av bunndekslet. Se "Fjerne bunndekslet" på side 10.
- 2 Ta ut batteriet. Se "Ta ut et batteri" på side 16.
- 3 Ta ut det trådløse kortet. Se "Ta ut trådløskortet" på side 26

Prosedyre

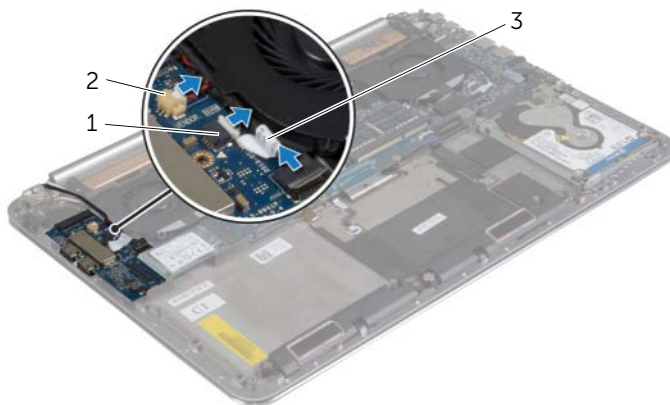
- 1 Bruk uttrekkstappene til å koble I/U-kortets kabel fra hovedkortet og I/U-kortet.



1 kabel til I/U-kortet

2 uttrekkstapper (2)

2 Koble viftekabelen, kabelen til klokkebatteriet og kamerakabelen fra I/U-kortet.



1 viftekabel

2 knappcellebatterikabel

3 kamerakabel

3 Skru inn igjen skruene som fester I/U-kortet til håndleddstøtten.

4 Løft I/U-kortet bort fra håndleddstøtten.



1 I/U-kort

2 skruer (3)

Sette inn I/U-kortet



ADVARSEL: Før du gjør noe arbeid inne i datamaskinen, må du lese sikkerhetsinformasjonen som fulgte med datamaskinen og følg trinnene i "Før du arbeider inne i datamaskinen" på side 7. Etter at du har jobbet inni datamaskinen, må du følge anvisningene i "Etter at du har arbeidet inne i datamaskinen" på side 9. Du finner mer informasjon om god sikkerhetspraksis på hjemmesiden for lovbestemte krav [dell.com/regulatory_compliance](https://www.dell.com/regulatory_compliance).

Prosedyre

- 1 Rett inn skruehullene på I/U-kortet etter skruehullene på håndleddstøtten.
- 2 Sett tilbake skruene som fester I/U-kortet til håndleddstøtten.
- 3 Koble kamerakabelen, kabelen til klokkebatteriet og viftekabelen til I/U-kortet.
- 4 Fest kabelen til I/U-enheten til I/U-kortet og hovedkortet.

Etter jobben

- 1 Sett tilbake trådløskortet. Se "Sette inn trådløskortet" på side 27.
- 2 Sett tilbake batteriet. Se "Skifte batteri" på side 17.
- 3 Sett på bunndekselet. Se "Sette tilbake bunndekslet" på side 12.

Ta ut minnemodul(er)



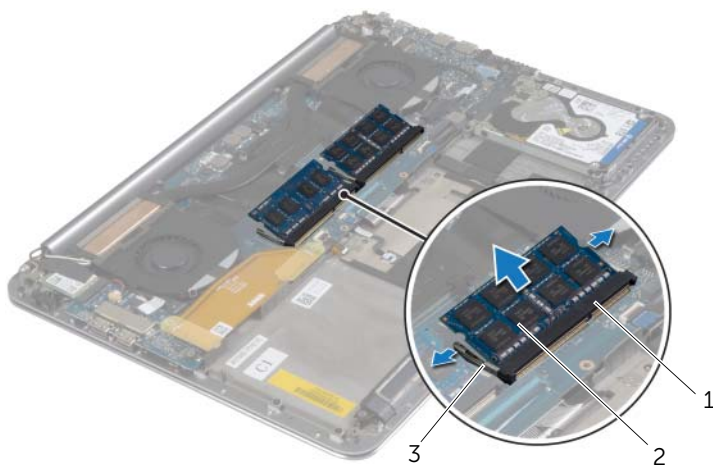
ADVARSEL: Før du gjør noe arbeid inne i datamaskinen, må du lese sikkerhetsinformasjonen som fulgte med datamaskinen og følge trinnene i "Før du arbeider inne i datamaskinen" på side 7. Etter at du har jobbet inni datamaskinen, må du følge anvisningene i "Etter at du har arbeidet inne i datamaskinen" på side 9. Du finner mer informasjon om god sikkerhetspraksis på hjemmesiden for overholdelse av forskrifter (Regulatory Compliance) på dell.com/regulatory_compliance.

Før jobben

- 1 Ta av bunndekselet. Se "Fjerne bunndekslet" på side 10.
- 2 Ta ut batteriet. Se "Ta ut et batteri" på side 16.

Prosedyre

- 1 Bruk fingertuppene til å skille festeklemmene forsiktig fra hverandre på hver ende av minnemodulkontakten slik at minnemodulen spretter opp.
- 2 Ta minnemodulen ut av minnemodulkontakten.



1 minnemodulkontakt

2 minnemoduler (2)

3 festeklemmer (4)

Sette inn minnemodulen(e)



ADVARSEL: Før du gjør noe arbeid inne i datamaskinen, må du lese sikkerhetsinformasjonen som fulgte med datamaskinen og følge trinnene i "Før du arbeider inne i datamaskinen" på side 7. Etter at du har jobbet inni datamaskinen, må du følge anvisningene i "Etter at du har arbeidet inne i datamaskinen" på side 9. Du finner mer informasjon om god sikkerhetspraksis på hjemmesiden for overholdelse av forskrifter (Regulatory Compliance) på dell.com/regulatory_compliance.

Prosedyre

- 1 Juster hakket på minnemodulen etter tappen på minnemodulkontakten.
- 2 Skyv minnemodulen bestemt inn i kontakten i 45 graders vinkel, og press modulen ned slik at den klikker på plass.



MERK: Hvis du ikke hører et klikk, må du ta ut minikortet og sette det inn på nytt.

Etter jobben

- 1 Sett tilbake batteriet. Se "Skifte batteri" på side 17.
- 2 Sett på bunndekslet. Se "Sette tilbake bunndekslet" på side 12.

Ta ut hovedkortet





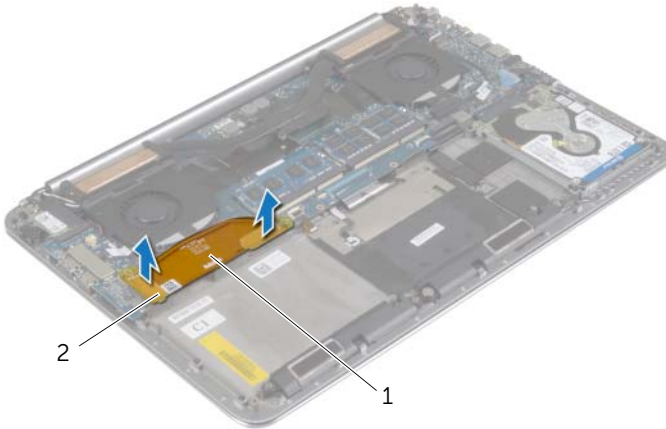
ADVARSEL: Før du gjør noe arbeid inne i datamaskinen, må du lese sikkerhetsinformasjonen som fulgte med datamaskinen og følge trinnene i "Før du arbeider inne i datamaskinen" på side 7. Etter at du har jobbet inni datamaskinen, må du følge anvisningene i "Etter at du har arbeidet inne i datamaskinen" på side 9. Du finner mer informasjon om god sikkerhetspraksis på hjemmesiden for overholdelse av forskrifter (Regulatory Compliance) på dell.com/regulatory_compliance.

Før jobben

- 1 Ta av bunndekslet. Se "Fjerne bunndekslet" på side 10.
- 2 Ta ut batteriet. Se "Ta ut et batteri" på side 16.
- 3 Fjern viftene. Se "Fjerne viftene" på side 33.
- 4 Ta ut kjøleenheten. Se "Ta ut kjøleenheten" på side 35.
- 5 Ta ut mSATA-kortet. Se "Ta ut mSATA-kortet" på side 30.
- 6 Ta ut minnemodulene. Se "Ta ut minnemodul(er)" på side 42.

Prosedyre

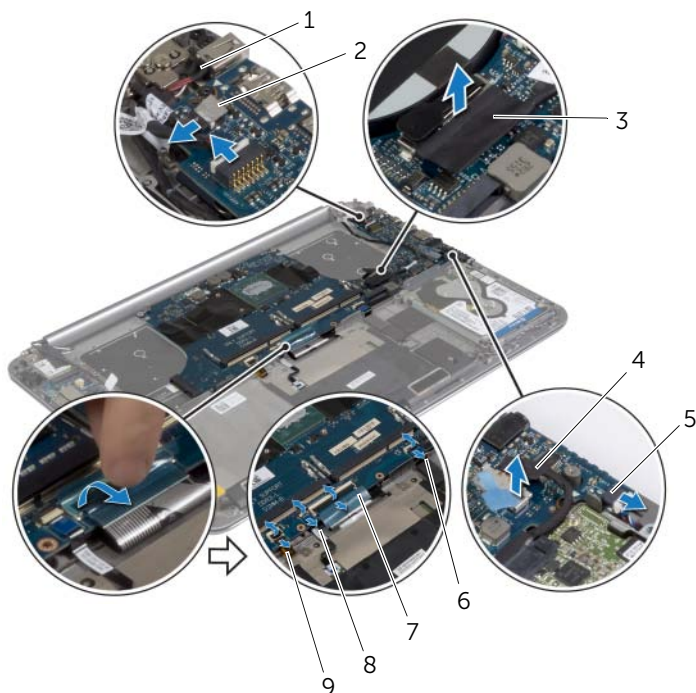
-  **MERK:** Datamaskinens servicemerke befinner seg under systemmerket. Du må legge inn servicekoden i BIOS etter at du har skiftet ut hovedkortet.
 -  **MERK:** Før du kobler kablene fra hovedkortet, må du merke deg plasseringen av kontaktene, slik at du kan koble riktig til igjen etter at du har skiftet ut hovedkortet.
- 1 Koble kabelen til I/U-kortet fra hovedkortet ved hjelp av uttrekkstappene.



1 kabel til I/U-kortet

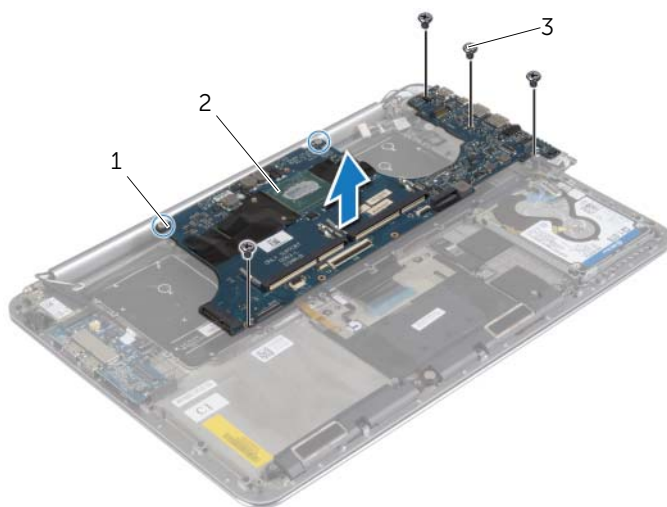
2 uttrekkstapper (2)

- 2 Koble høyttalerkabelen, harddiskkabelen og strøm-kabelen fra kontaktene på hovedkortet.
- 3 Koble kabelen til berøringspanelet og skjermkabelen fra hovedkortet ved hjelp av uttrekkstappene.
- 4 Løft kontaktlåsene og ved hjelp av uttrekkstappene må du koble fra kablene til tastaturets bakgrunnsbelysning, NFC-kabelen og kabelen til berøringsplaten fra hovedkortet.
- 5 Fjern teipen, løft låsen, og koble tastaturkabelen fra hovedkortet.



1	kabel til strømadapterport	2	berøringspanelkabel
3	skjermkabel	4	harddiskkabel
5	høyttalerkabel	6	NFC-kabel
7	tastaturkabel	8	styreplatekabel
9	tastaturlyskabel		

- 6 Skru ut skruene som fester hovedkortet til håndleddstøtten.
- 7 Løsne skruene som holder hovedkortet festet til håndleddstøtten.



1 festeskruer (2)

2 systemkort

3 skruer (4)

- 8 Løft hovedkortet av håndleddstøtten.

Sette inn hovedkortet



ADVARSEL: Før du gjør noe arbeid inne i datamaskinen, må du lese sikkerhetsinformasjonen som fulgte med datamaskinen og følge trinnene i "Før du arbeider inne i datamaskinen" på side 7. Etter at du har jobbet inni datamaskinen, må du følge anvisningene i "Etter at du har arbeidet inne i datamaskinen" på side 9. Du finner mer informasjon om god sikkerhetspraksis på hjemmesiden for overholdelse av forskrifter (Regulatory Compliance) på dell.com/regulatory_compliance.

Prosedyre



FORHOLDSREGEL: Sørg for at dette er noen kabler under hovedkortet.

- 1 Bruk justeringspinnene på håndleddstøtten til å plassere hovedkortet i rett posisjon på håndleddstøtten.
- 2 Rett inn skruerhullene på hovedkortet etter skruerhullene på håndleddstøtten.
- 3 Stram til skruene som fester hovedkortet til håndleddstøtten.
- 4 Skru inn igjen skruene som fester hovedkortet til håndleddstøtten.
- 5 Skyv inn i kontakten, og trykk ned på kontaktlåsen for å feste kablet.
- 6 Fest teipen til tastaturkablets kontakt.
- 7 Skyv kablet til berøringspanelet, NFC-kablet og harddiskkablet inn i kontaktene på hovedkortet og trykk ned på kontaktlåsene for å feste kablet.
- 8 Koble høyttalerkablet, harddiskkablet, kablet til berøringspanelet, kablet til strømkontakten og skjermkablet til hovedkortet.

Etter jobben

- 1 Sett inn minnemodulene. Se "Sette inn minnemodul(e)" på side 43.
- 2 Sett på plass mSATA-kortet. Se "Sette inn mSATA-kortet" på side 32.
- 3 Sette tilbake kjøleenheten. Se "Sette inn prosessorkjøleenheten" på side 36.
- 4 Sett inn viften. Se "Sette tilbake viftene" på side 34.
- 5 Sett tilbake batteriet. Se "Skifte batteri" på side 17.
- 6 Sett på bunndekselet. Se "Sette tilbake bunndekslet" på side 12.

Skrive inn servicemerket i BIOS

- 1 Slå på datamaskinen.
- 2 Når Dell-logoen vises må du trykke <F2> for å gå inn på systemoppsettet.
- 3 Naviger deg fram til kategorien **Main** (Hoved) og oppgi servicemerket i feltet **Service Tag**.

Ta av tastaturet



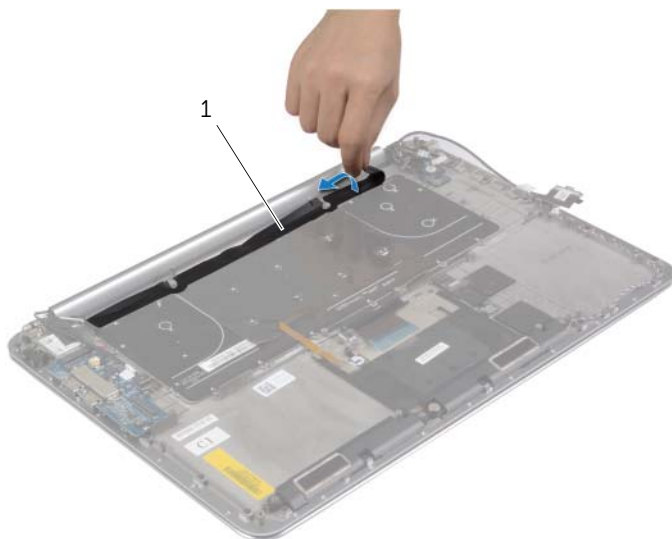
ADVARSEL: Før du gjør noe arbeid inne i datamaskinen, må du lese sikkerhetsinformasjonen som fulgte med datamaskinen og følge trinnene i "Før du arbeider inne i datamaskinen" på side 7. Etter at du har jobbet inni datamaskinen, må du følge anvisningene i "Etter at du har arbeidet inne i datamaskinen" på side 9. Du finner mer informasjon om god sikkerhetspraksis på hjemmesiden for overholdelse av forskrifter (Regulatory Compliance) på dell.com/regulatory_compliance.

Før jobben

- 1 Ta av bunndekslet. Se "Fjerne bunndekslet" på side 10.
- 2 Ta ut batteriet. Se "Ta ut et batteri" på side 16.
- 3 Ta ut harddisken. Se "Ta ut harddisken" på side 20.
- 4 Ta ut hovedkortet. Se "Ta ut hovedkortet" på side 44.

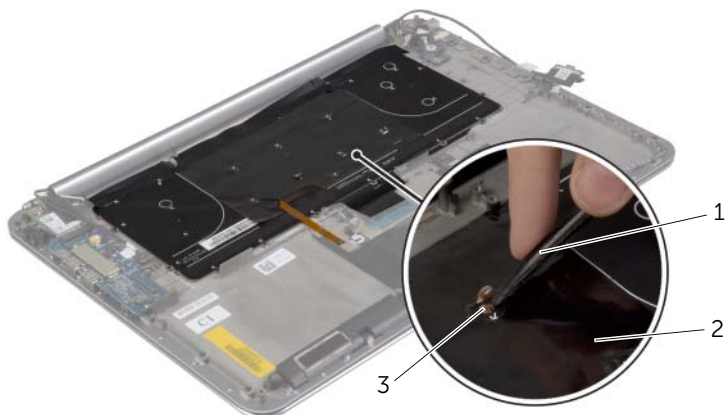
Prosedyre

- 1 Fjern klokkebatteriet fra tastaturet.



1 mylar

2 Bruk en plasspiss til å fjerne Mylar-laget slik at du får tilgang til skruene.

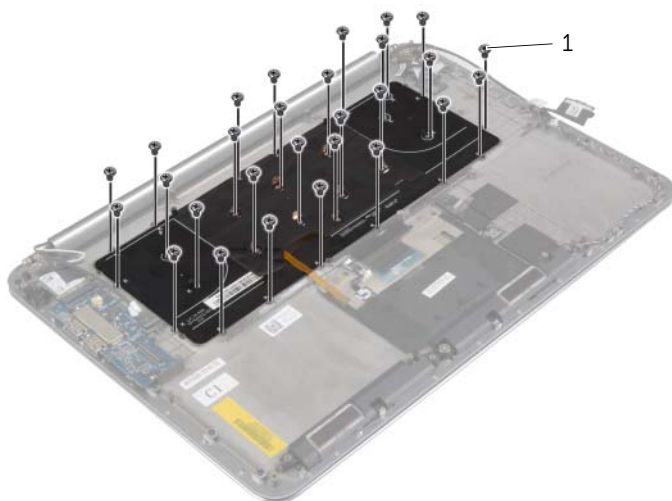


1 plastspiss

2 mylar

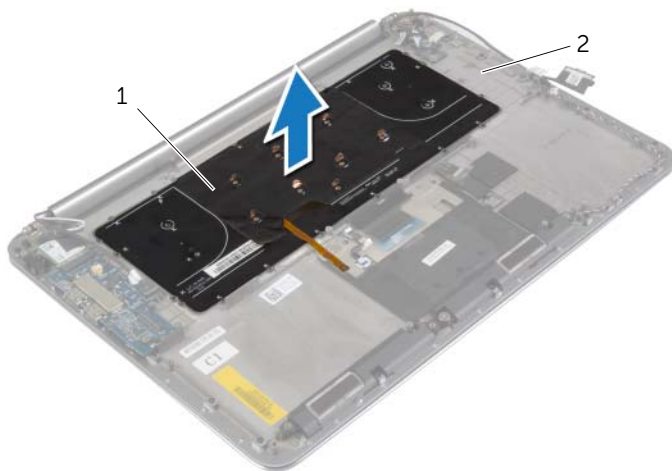
3 skrue

3 Skru ut skruene som fester tastaturet til håndleddstøtten.



1 skruer (28)

4 Løft og ta tastaturet av håndleddstøtten.



1 tastatur

2 håndleddstøtte

Sette på tastaturet



ADVARSEL: Før du gjør noe arbeid inne i datamaskinen, må du lese sikkerhetsinformasjonen som fulgte med datamaskinen og følge trinnene i "Før du arbeider inne i datamaskinen" på side 7. Etter at du har jobbet inni datamaskinen, må du følge anvisningene i "Etter at du har arbeidet inne i datamaskinen" på side 9. Du finner mer informasjon om god sikkerhetspraksis på hjemmesiden for overholdelse av forskrifter (Regulatory Compliance) på dell.com/regulatory_compliance.

Prosedyre

- 1 Rett inn skruerhullene på tastaturet etter skruerhullene på håndleddstøtten.
- 2 Skru inn skruene som fester tastaturet til håndleddstøtten.
- 3 Fest Mylar til skruene på tastaturet.
- 4 Fets Mylar til tastaturet.

Etter jobben

- 1 Sett inn hovedkortet. Se "Sette inn hovedkortet" på side 48.
- 2 Sett på plass harddisken. Se "Sette inn harddisken(e)" på side 23.
- 3 Sett tilbake batteriet. Se "Skifte batteri" på side 17.
- 4 Sett på bunndekselet. Se "Sette tilbake bunndekslet" på side 12.

Ta av skjermenheten



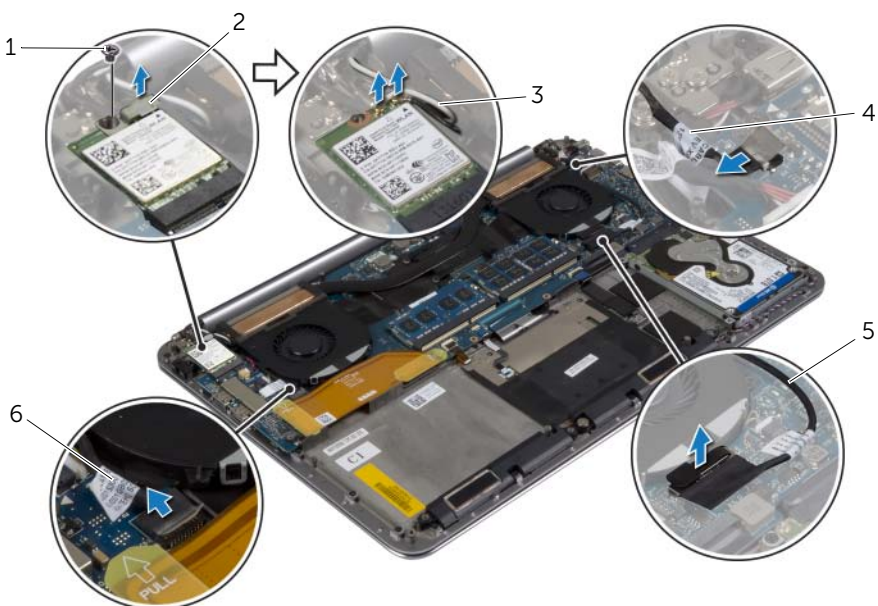
ADVARSEL: Før du gjør noe arbeid inne i datamaskinen, må du lese sikkerhetsinformasjonen som fulgte med datamaskinen og følge trinnene i "Før du arbeider inne i datamaskinen" på side 7. Etter at du har jobbet inni datamaskinen, må du følge anvisningene i "Etter at du har arbeidet inne i datamaskinen" på side 9. Du finner mer informasjon om god sikkerhetspraksis på hjemmesiden for overholdelse av forskrifter (Regulatory Compliance) på dell.com/regulatory_compliance.

Før jobben

- 1 Ta av bunndekslet. Se "Fjerne bunndekslet" på side 10.
- 2 Ta ut batteriet. Se "Ta ut et batteri" på side 16.

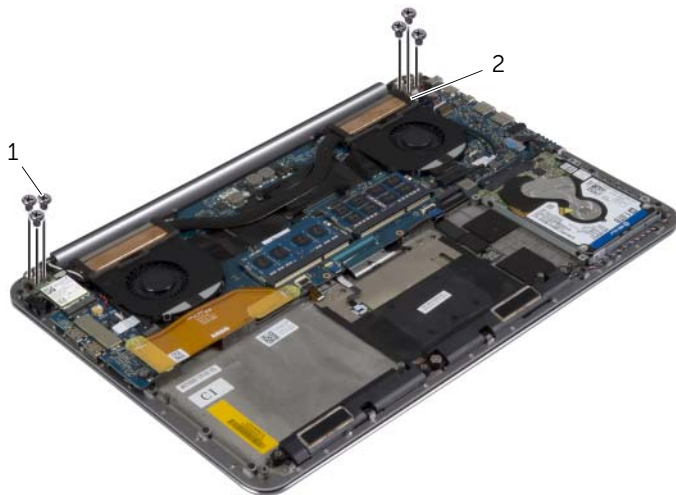
Prosedyre

- 1 Fjern skruen som holder braketten til trådløskortet og selve trådløskortet til håndleddsstøtten.
- 2 Koble antennekablene fra trådløskortet.
- 3 Koble kabelen til berøringspanelet og skjermkabelen fra hovedkortet.
- 4 Koble kamerakabelen fra I/U-kortet.
- 5 Fjern kablene fra sporene.



1	skruen	2	brakett til trådløskortet
3	antennekabler (2)	4	berøringspanelkabel
5	skjermkabel	6	kamerakabel

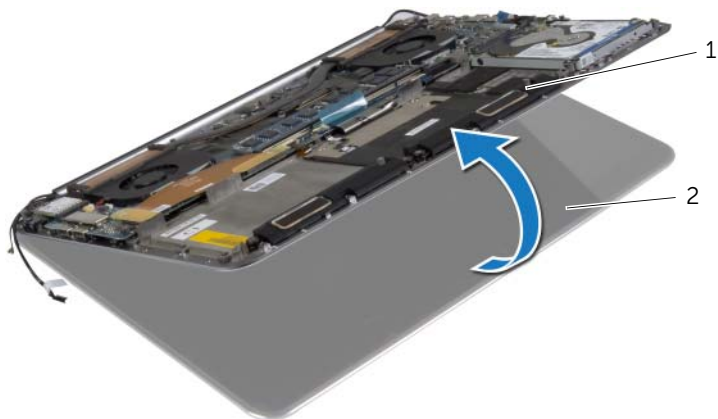
6 Skru ut skruene som fester skjermhengslene til håndleddstøtten.



1 skruer (6)

2 skjermhengsler (2)

7 Løft håndleddstøtten forsiktig bort fra skjermenheten.

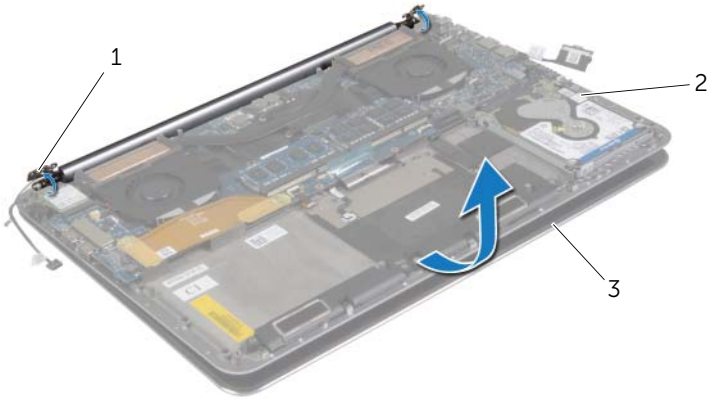


1 håndleddstøtte

2 skjermenhet

△ FORHOLDSREGEL: Løft håndleddstøtten forsiktig slik at du ikke skader skjermenheten.

- 8** Lukk håndleddstøtten slik at du frigjør hakene på håndleddstøtten fra skjermhengslene.



1 skjermhengsler (2)

2 håndleddstøtte

3 skjermenhet

- 9** Skyv håndleddstøtten vekk fra skjermenheten.



Sette på skjermenheten



ADVARSEL: Før du gjør noe arbeid inne i datamaskinen, må du lese sikkerhetsinformasjonen som fulgte med datamaskinen og følge trinnene i "Før du arbeider inne i datamaskinen" på side 7. Etter at du har jobbet inni datamaskinen, må du følge anvisningene i "Etter at du har arbeidet inne i datamaskinen" på side 9. Du finner mer informasjon om god sikkerhetspraksis på hjemmesiden for overholdelse av forskrifter (Regulatory Compliance) på dell.com/regulatory_compliance.

Prosedyre

- 1 Skyv håndleddstøtten inn på skjermenheten.
- 2 Innrett skruehullene på skjermhengslene med skruehullene på håndleddsstøtten.
- 3 Skru inn igjen skruene som fester skjermhengslene til håndleddsstøtten.
- 4 Trykk håndleddstøtten ned for å lukke skjermen.
- 5 Før kablen til berøringspanelet og kamerakablen gjennom kabelføringene.
- 6 Koble kablen til berøringspanelet og skjermkablen til hovedkortet.
- 7 Koble kamerakablen til I/U-kortet.
- 8 Koble antennekablene til det trådløskortet.
- 9 Fest Mylar på trådløskortet.

Etter jobben

- 1 Sett tilbake batteriet. Se "Skifte batteri" på side 17.
- 2 Sett på bunndekslet. Se "Sette tilbake bunndekslet" på side 12.

Ta av håndledstøtten



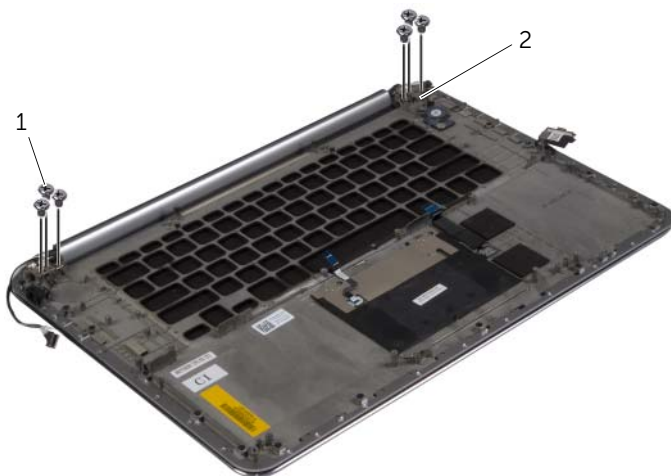
ADVARSEL: Før du gjør noe arbeid inne i datamaskinen, må du lese sikkerhetsinformasjonen som fulgte med datamaskinen og følge trinnene i "Før du arbeider inne i datamaskinen" på side 7. Etter at du har jobbet inni datamaskinen, må du følge anvisningene i "Etter at du har arbeidet inne i datamaskinen" på side 9. Du finner mer informasjon om god sikkerhetspraksis på hjemmesiden for overholdelse av forskrifter (Regulatory Compliance) på dell.com/regulatory_compliance.

Før jobben

- 1 Ta av bunndekslet. Se "Fjerne bunndekslet" på side 10.
- 2 Ta ut batteriet. Se "Ta ut et batteri" på side 16.
- 3 Ta ut harddisken. Se "Ta ut harddisken" på side 20.
- 4 Ta ut høyttalerne. Se "Ta av høyttalerne" på side 24
- 5 Ta ut det trådløse kortet. Se "Ta ut trådløskortet" på side 26
- 6 Ta ut klokkebatteriet. Se "Ta ut klokkebatteriet" på side 28.
- 7 Ta ut mSATA-kortet. Se "Ta ut mSATA-kortet" på side 30.
- 8 Fjern viftene. Se "Fjerne viftene" på side 33.
- 9 Ta ut kjøleenheten. Se "Ta ut kjøleenheten" på side 35.
- 10 Ta ut strømadapterporten. Se "Ta ut strømadapterporten" på side 37.
- 11 Ta ut I/U-kortet. Se "Ta ut I/U-kortet" på side 39.
- 12 Ta ut minnemodulene. Se "Ta ut minnemodul(er)" på side 42.
- 13 Ta ut hovedkortet. Se "Ta ut hovedkortet" på side 44.
- 14 Fjern tastaturet. Se "Ta av tastaturet" på side 49.

Prosedyre

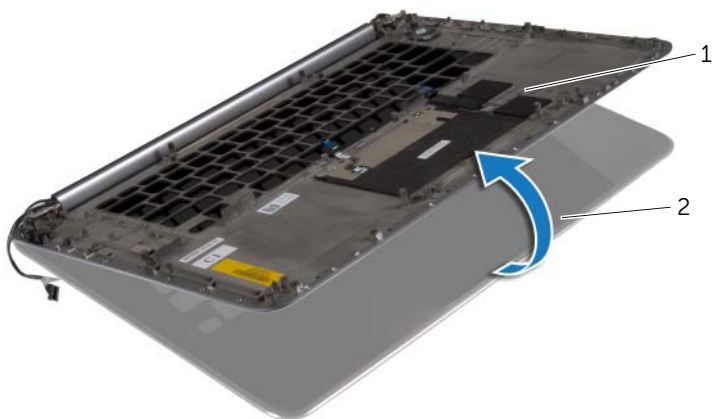
- 1 Skru ut skruene som fester skjermhengslene til håndleddstøtten.



1 skruer (6)

2 skjermhengsler (2)

- 2 Løft håndleddstøtten forsiktig bort fra skjermenheten.



1 håndleddstøtte

2 skjermenhet

△ FORHOLDSREGEL: Løft håndleddstøtten forsiktig slik at du ikke skader skjermenheten.

- 3** Lukk håndleddstøtten slik at du frigjør hakene på håndleddstøtten fra skjermhengslene.



1 skjermhengsler

2 håndleddstøtte

3 skjermenhet

- 4** Skyv håndleddstøtten vekk fra skjermenheten.



Sette på plass håndleddstøtten



ADVARSEL: Før du gjør noe arbeid inne i datamaskinen, må du lese sikkerhetsinformasjonen som fulgte med datamaskinen og følge trinnene i "Før du arbeider inne i datamaskinen" på side 7. Etter at du har jobbet inni datamaskinen, må du følge anvisningene i "Etter at du har arbeidet inne i datamaskinen" på side 9. Du finner mer informasjon om god sikkerhetspraksis på hjemmesiden for overholdelse av forskrifter (Regulatory Compliance) på dell.com/regulatory_compliance.

Prosedyre

Følg trinn 1 til trinn 4 i "Sette på skjermenheten" på side 57.

Etter jobben

- 1 Sett på plass tastaturet. Se "Sette på tastaturet" på side 52.
- 2 Sett inn hovedkortet. Se "Sette inn hovedkortet" på side 48.
- 3 Sett inn minnemodulene. Se "Sette inn minnemodulen(e)" på side 43.
- 4 Sett inn I/U-kortet. Se "Sette inn I/U-kortet" på side 41.
- 5 Sett inn strømadapterporten. Se "Sette inn strømadapterporten" på side 38.
- 6 Sette tilbake kjøleenheten. Se "Sette inn prosessor kjøleenheten" på side 36.
- 7 Sett tilbake viftene. Se "Sette tilbake viftene" på side 34.
- 8 Sett på plass mSATA-kortet. Se "Sette inn mSATA-kortet" på side 32.
- 9 Sett inn klokkebatteriet. Se "Sette inn klokkebatteriet" på side 29.
- 10 Sett tilbake trådløskortet. Se "Sette inn trådløskortet" på side 27.
- 11 Sett inn høyttalerne. Se "Sette inn høyttalerne" på side 25.
- 12 Sett på plass harddisken. Se "Sette inn harddisken(e)" på side 23.
- 13 Sett tilbake batteriet. Se "Skifte batteri" på side 17.
- 14 Sett på bunndekslet. Se "Sette tilbake bunndekslet" på side 12.

Flashoppdatere BIOS

Det kan være nødvendig å flash-oppdatere BIOS når en oppdatering er tilgjengelig, eller når hovedkortet er blitt skiftet ut. Slik flash-oppdaterer du BIOS:

- 1 Slå på datamaskinen.
- 2 Gå til **dell.com/support**.
- 3 Hvis du har datamaskinens servicekode (Service Tag), må du taste inn denne og klikke **Submit** (send).

Hvis du ikke har datamaskinens servicekode kan du klikke **Detect Service Tag** (finn servicekode) for å tillate en automatisk registrering av datamaskinens servicekode.



MERK: Hvis servicekoden ikke kan registreres automatisk, må du velge produktet ditt under produktkategoriene.

- 4 Klikk på **Drivers and Downloads** (Drivere og nedlastinger).
- 5 I nedtrekksboksen **Operating System** (operativsystem) må du velge operativsystemet som er installert på din datamaskin.
- 6 Klikk på **BIOS**.
- 7 Klikk **Download File** (last ned fil) for å laste ned den siste versjonen av BIOS til din maskin.
- 8 På den neste siden må du velge **Single-file download** (nedlasting av enkelt fil) og deretter klikke **Continue** (fortsett).
- 9 Lagre filen og så snart nedlastingen er fullført må du navigere deg fram til mappen som du lagret oppdateringsfilen til BIOS i.
- 10 Dobbeltklikk på ikonet til oppdateringsfilen for BIOSen, og følg veiledningen på skjermen.